

ОПИСАНИЕ МЕСТОПОЛОЖЕНИЯ ГРАНИЦ

Эксплуатация объекта: «Строительство тепловой сети к многоквартирному жилому дому по адресу: Республика Коми, г.Сыктывкар, Сысольское шоссе, 84»
(наименование объекта, местоположение границ которого описано (далее - объект))

Сведения об объекте		
№ п/п	Характеристики объекта	Описание характеристик
1	2	3
1	Местоположение объекта	<p>Российская Федерация, Республика Коми, г Сыктывкар</p> <p>Вид объекта реестра границ: Граница публичного сервитута</p> <p>Текстовое описание: Ограничения использования публичного сервитута определены ст. 39.50 "Земельный кодекс Российской Федерации" от 25.10.2001 N 136-ФЗ: 3. Владелец публичного сервитута вправе в установленных границах публичного сервитута осуществлять в соответствии с требованиями законодательства Российской Федерации деятельность, для обеспечения которой установлен публичный сервитут, в том числе: 1) осуществлять доступ на земельный участок по графику, установленному соглашением об осуществлении публичного сервитута, и при условии заблаговременного уведомления об этом правообладателя земельного участка, а в случаях необходимости предотвращения аварии или устранения ее последствий незамедлительно; 2) осуществлять строительство, реконструкцию, ремонт и эксплуатацию инженерных сооружений, а также создание временных или вспомогательных сооружений, необходимых для такого строительства, реконструкции, ремонта; 3) осуществлять доставку, складирование и вывоз строительных материалов, размещение временных или вспомогательных сооружений, провоз и размещение строительной техники, которые необходимы для строительства, реконструкции, ремонта объектов в случае установления публичного сервитута, в целях, предусмотренных подпунктами 1 - 4 статьи 39.37 настоящего Кодекса; 4) осуществлять консервацию и снос сооружений, принадлежащих владельцу публичного сервитута; 5) выполнять иные работы, необходимые в целях установленного публичного сервитута. 5. Владелец публичного сервитута вправе требовать от правообладателя земельного участка или иных лиц соблюдения ограничений, установленных публичным сервитутом, и режима зоны с особыми условиями использования территории, устанавливаемой в связи с которой</p>

		установлен публичный сервитут. осуществлением деятельности, в целях обеспечения Орган власти: Администрация МО ГО "Сыктывкар" Кадастровый квартал: 11:05:0105023
2	Площадь объекта \pm величина погрешности определения площади ($P \pm \Delta P$)	1421 \pm 13 кв.м.
3	Иные характеристики объекта	Цель установления публичного сервитута: Размещение объектов электросетевого хозяйства, тепловых сетей, водопроводных сетей, сетей водоотведения, линий и сооружений связи, линейных объектов системы газоснабжения, нефтепроводов и нефтепродуктопроводов, их неотъемлемых технологических частей, если указанные объекты являются объектами федерального, регионального или местного значения, либо необходимы для организации электро-, газо-, тепло-, водоснабжения населения и водоотведения, подключения (технологического присоединения) к сетям инженерно-технического обеспечения, либо переносятся в связи с изъятием земельных участков, на которых они ранее располагались, для государственных или муниципальных нужд (далее также - инженерные сооружения) Срок установления: в течение 49 лет Обладатель публичного сервитута: Публичное акционерное общество "Т Плюс"

Сведения о местоположении границ объекта

1. Система координат МСК-11, зона 4

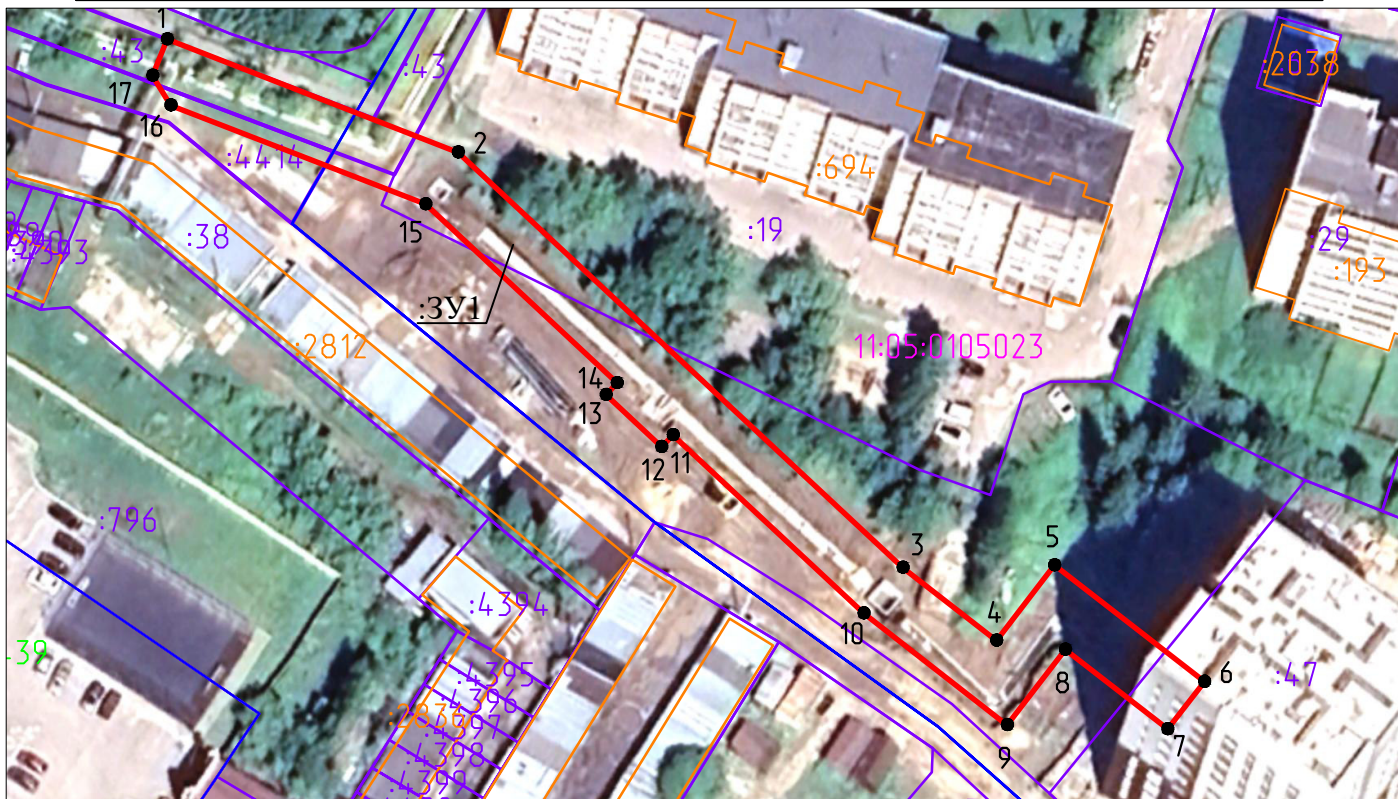
2. Сведения о характерных точках границ объекта

Обозначение характерных точек границ	Координаты, м		Метод определения координат характерной точки	Средняя квадрати- ческая погрешность положения характерной точки (Mt), м	Описание обозначения точки на местности (при наличии)
	X	Y			
1	2	3	4	5	6
1	626471.86	4441536.86	спутн.	0.10	-
2	626456.79	4441575.64	спутн.	0.10	-
3	626401.44	4441634.90	спутн.	0.10	-
4	626391.73	4441647.38	спутн.	0.10	-
5	626401.77	4441655.11	спутн.	0.10	-
6	626386.25	4441675.10	спутн.	0.10	-
7	626379.93	4441670.19	спутн.	0.10	-
8	626390.52	4441656.55	спутн.	0.10	-
9	626380.47	4441648.81	спутн.	0.10	-
10	626395.35	4441629.70	спутн.	0.10	-
11	626419.11	4441604.28	спутн.	0.10	-
12	626417.53	4441602.75	спутн.	0.10	-
13	626424.48	4441595.34	спутн.	0.10	-
14	626426.05	4441596.81	спутн.	0.10	-
15	626449.89	4441571.30	спутн.	0.10	-
16	626463.05	4441537.34	спутн.	0.10	-
17	626467.00	4441534.92	спутн.	0.10	-
1	626471.86	4441536.86	спутн.	0.10	-

**План границ объекта
Публичный сервитут.**

**Эксплуатация объекта : "Строительство тепловой сети к многоквартирному жилому дому по адресу: Республика
Коми, г.Сыктывкар, Сысольское шоссе, 84."**

Условный номер земельного участка:	:ЗУ1	
Площадь земельного участка:	1421 кв.м.	
Адрес:	г.Сыктывкар, Сысольское шоссе	
Обозначение характерных точек границ	Координаты:	
№	X	Y
1	626471,86	4441536,86
2	626456,79	4441575,64
3	626401,44	4441634,90
4	626391,73	4441647,38
5	626401,77	4441655,11
6	626386,25	4441675,10
7	626379,93	4441670,19
8	626390,52	4441656,55
9	626380,47	4441648,81
10	626395,35	4441629,70
11	626419,11	4441604,28
12	626417,53	4441602,75
13	626424,48	4441595,34
14	626426,05	4441596,81
15	626449,89	4441571,30
16	626463,05	4441537,34
17	626467,00	4441534,92



Используемые условные знаки и обозначения:

Масштаб 1:1000

- - характерная точка границы, сведения о которой позволяют однозначно определить ее положение на местности
- 1 - номер характерной точки
- (red) - вновь образованная часть границы, сведения о которой достаточны для определения ее местоположения на местности
- (purple) - существующая часть границы, сведения о которой в ЕГРН достаточны для определения ее местоположения на местности
- (green) - существующая граница охранной зоны, сведения о которой имеются в ЕГРН
- (orange) - существующая граница объекта капитального строительства, сведения о которой имеются в ЕГРН
- 11:05:0105023 - номер кадастрового квартала
- :47 - кадастровый номер земельного участка

Подпись _____ А.О.Хохлов. Дата 15 января 2025г.
Место для оттиска печати лица, составившего описание местоположения границ объекта